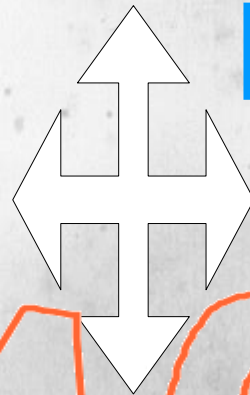


Une œuvre, une démarche

ANALYSE

**CREATION,
EXPRESSION**



RENCONTRE

CULTURE

**Aujourd'hui : Fauteuil éléphant
Bernard Rancillac (1931-)**

Fauteuil éléphant
Bernard Rancillac
(1931)



1966

résine de polyester moulée et
teintée, reposant sur un pied en
fer forgé peint

110 X 141 X 150 cm

Unique meuble de Rancillac,
présenté dans le cadre de
l'exposition « Les Assises du siège
contemporain » au Musée des arts
décoratifs de Paris en mai 1968

analyse





culture



B. Rancillac, Sainte Mère La Vache, 1966

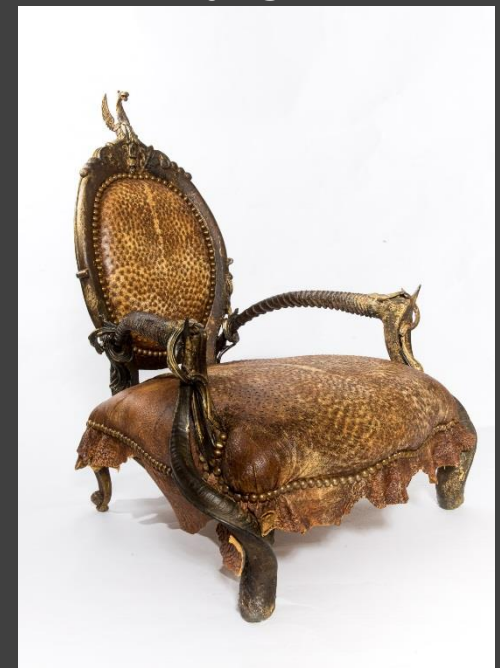
- Bernard Rancillac
- La « Figuration narrative »
- Le siège / Mobilier et animal



B. Rancillac, Sans titre (Autoportrait), estampe, 1974-84, Paris



J. Monory, Dreamtiger 4, 1972, Saint-Paul-de-Vence



M. Haillard, Habilis, 2014

Bernard Rancillac et la « Figuration narrative »



B. Rancillac, *Où es-tu ? que fais-tu ?*, 1965, Paris



B. Rancillac, *Bloody comics*, 1977

L'éléphant dans l'art



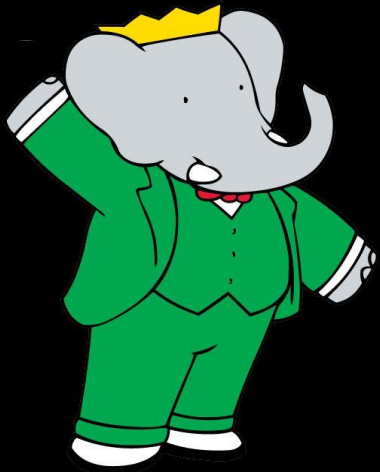
Walt Disney, Dumbo, 1941

**Daniel Firman, Wursa à 18 000
km de la terre, 2006-2008**





R. Avedon, Dovima et les éléphants - Publicité Dior, 1955



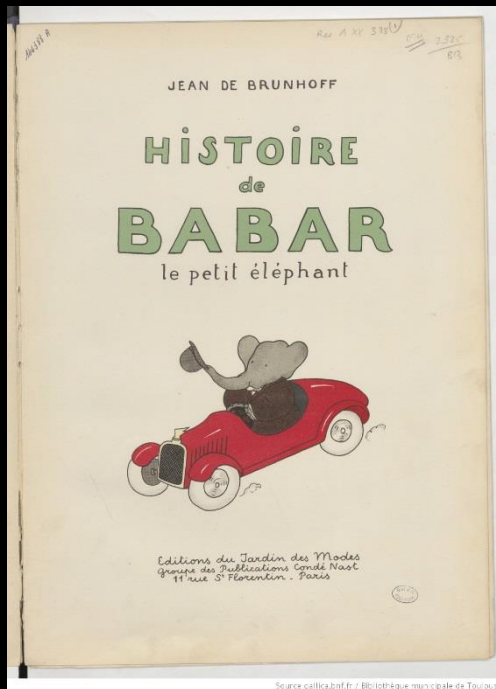
J. de Brunhoff,
Babar le petit
éléphant, 1931



M. Ernst, L'éléphant Célèbes, 1921, Londres



Da Tung, Xi'an Bao Bao, Réplique d'un éléphant en bronze
de la dynastie Shang, Portland, 2002



Source gallica.bnf.fr / Bibliothèque municipale de Toulouse



Eléphants, Temple de Lakshmana, Inde

création, expression

Transformer un objet du quotidien en animal (par ajout)

Transformer un animal en objet du quotidien

Réaliser des objets design

Réaliser en carton dur/papier mâché un meuble et lui donner l'apparence d'un animal

Construire une narration à partir d'une image et l'illustrer

A partir du dessin d'une tête d'éléphant, imaginer sa trompe

Créer une marionnette entièrement articulée représentant un animal



Charles et Ray Eames, Elephant chair, 1945

rencontres



- Les Bouroullec, designers bretons - E. et R. Bouroullec, Banquette Un et Demi, 1999, Paris
- Le grand éléphant, Les Machines de l'Île, Nantes
- Bugatti Rembrandt, Eléphant, 1909, MBA Rennes

